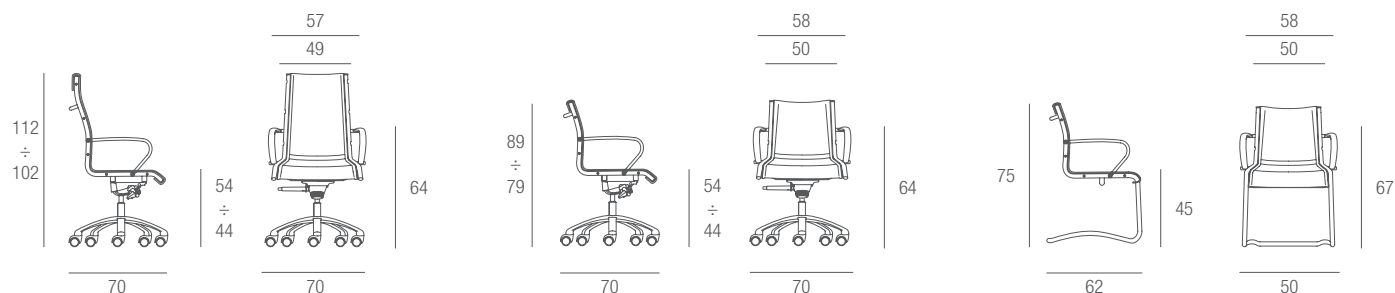


LUX

Dimensioni | Sizes



Descrizione tecnica | Technical specification

Struttura portante con telaio continuo e profili in tubolare d'acciaio a sezione tonda Ø 25 mm, finitura cromata, con controtelaio in tubolare d'acciaio a sezione tonda Ø 16 mm, sul quale viene infilata la fodera; il tutto viene poi avvitato alla struttura portante. Maniglia posteriore in tubolare d'acciaio Ø16 mm per una migliore movimentazione. a) Meccanismo oscillante a fulcro avanzato bi-leva in acciaio stampato, 4 posizioni di blocco, sistema di sicurezza antishock dello schienale e regolazione della tensione della molla per la taratura dell'oscillazione tramite pomolo. b) Meccanismo oscillante a fulcro centrale monoleva in acciaio stampato, una posizione di blocco e regolazione della tensione della molla per la taratura dell'oscillazione tramite pomolo. c) Piastra girevole in acciaio stampato con cono ricavato. Bracciolo in alluminio pressofuso cromato, dim. 35 x 15 mm. Base a 5 razze in alluminio pressofuso lucidato, elevazione a gas cromata. Ruote in nylon Ø 50 mm frenate. Base a 4 razze in alluminio pressofuso lucidato con piedini in nylon. Telaio a slitta continuo in tubolare d'acciaio a sezione tonda Ø 25 mm, cromata. Tappi copriforo in ABS cromato.

a) Rivestimento in rete traspirante.

b) Interno portante in PVC peso 650 gr/mq, imbottitura in poliuretano espanso tagliato da blocco, ignifuga, densità 40 kg/m³, spessore 15 mm.

Frame with round section steel profiles, Ø 25 mm, chromed finish and counterframe in round section steel, Ø 16 mm, where the cover is inserted, before all is fixed to the structure. Tubular steel Ø 16 mm handle in the back for improved handling. Die cast aluminium armrest 35 x 15 mm, chromed finish.

a) Forward tilting mechanism, two levers, 5 locking positions that can be adjusted according to the weight of the user by means of a knob, anti-shock back rest locking system.

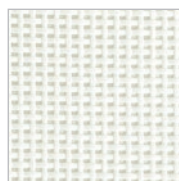
b) Steel tilting mechanism, one locking position (locked/ unlocked) c) Steel swivel plate.

Polished die cast aluminium base. Pivoting auto-braking nylon castors, Ø 50 mm. Four-leg polished die-cast aluminium base with chromed glides. Cantilever frame in round section steel Ø 25 mm, chromed finish. All caps are in chromed ABS.

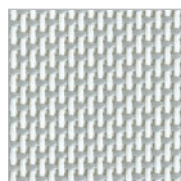
a) Upholstery in breathable mesh

b) Internal support in PVC 650 gr/square meter padded with flame retardant foam, 40 kg/m³ density, thick mm.15

Rete | Mesh



N20



N21



N24



N22

Normative | Standards



Garanzia | Warranty

